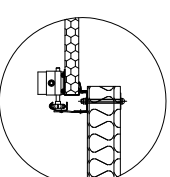
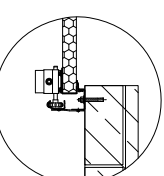


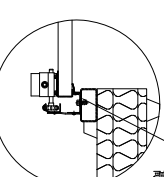
1放大 1:3



预埋铁

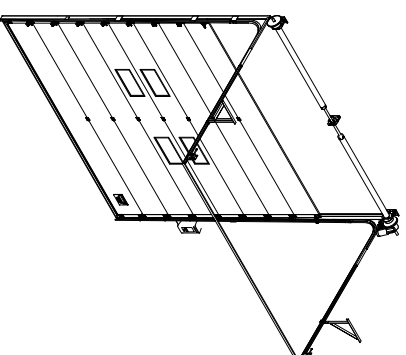
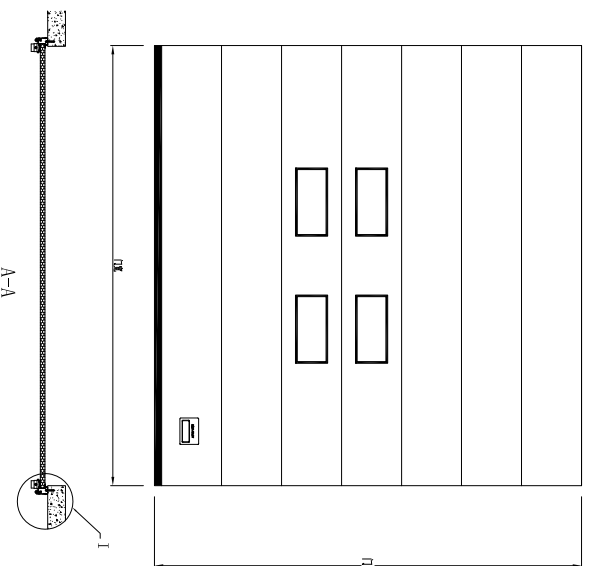


实心砖



钢结构

轨道安装面需  
高于多钢索组件



- 技术要求:
- 提升门为依附式安装结构, 需要依附在平整、坚固的墙面上, 采用挂接方式固定!
  - 轨道和轴支撑安装面, 应为实心砖、混凝土结构或厚度大于3mm的埋板。
  - 门体系统须是吊在顶棚下, 因此顶棚墙面必须能够承受门体结构的安装重量。

单位: mm

亚萨合莱1042提升门具体参数	
门洞尺寸 宽×高	钢板、20毫米厚复合聚脲漆
门板材质	220V/单相三线 50Hz
电源	CDM9+950
电机\控制箱	0.5kw
功率	控制箱上按钮控制
操作系统	高强度不锈钢、聚氨酯涂层
安全描述	镀锌钢板厚2mm, 镀锌层280克/平方米
导轨材质	4.50N/m <sup>2</sup>
抗风压	0.25m/s
开门速度	-20°C — +60°C
温度范围	无氟氯气保温发泡
门板颜色	矩形滑窗 (可选)
门板结构物	标准适用次数
视窗	2万次